

MEERWERK OPTIES 1

ZUYDERHOVEN

LEGENDA

IMPRESSIES

De tekeningen en afbeeldingen geven een impressie van het ontwerp. De werkelijke uitvoering en kleuren van gevelaanzichten, schilderwerk, dakbedekkingen etc. kunnen afwijken. Aan deze tekeningen kunnen, ondanks alle zorgvuldigheid die is nagestreefd, géén rechten worden ontleend.

MAATVOERING EN INRICHTING

De maten op de tekening zijn circa-maten. Deze zijn aangegeven in millimeters, tenzij anders vermeld. Bij de maatvoering tussen de wanden is geen rekening gehouden met enige wandafwerking, zoals wandtegels en spuitwerk. Daarnaast kunnen zich tijdens de bouw veranderingen voordoen, die kunnen leiden tot verschillen. Op de tekening aangegeven meubilair en apparatuur dienen alleen ter oriëntatie.

RENVOOI

- | | | | |
|----|--|----|---|
| 1 | Uitbouw 1200mm | 14 | Onderheid terras 3400x7900mm |
| 2 | Uitbouw 2400mm | 15 | Sectionaaldeur i.p.v. kanteldeur |
| 3 | Uitbouw 3400mm | 16 | Dubbele openslaande deur i.p.v. kanteldeur |
| 4 | Uitbouw erker 1200x6450mm | 17 | Dubbele openslaande deur i.p.v. sectionaaldeur |
| 5 | Uitbouw erker 2400x6450mm | 18 | Dubbele openslaande deur incl. zijlichten in achtergevel |
| 6 | Isoleren berging | 19 | Houten 2-delige schuipui in achtergevel |
| 7 | Berging uitbouw 1200mm (ongesoleerd) | 20 | Houten 4-delige schuipui in achtergevel |
| 8 | Berging uitbouw 2400mm (ongesoleerd) | 21 | Dubbele openslaande deur incl. zijlichten in erker zijgevel |
| 9 | Berging uitbouw 1200mm (gesoleerd) | 22 | Houten 2-delige schuipui in achtergevel |
| 10 | Berging uitbouw 2400mm (gesoleerd) | 23 | 1-Lids dakkapel |
| 11 | Doorgang van woning naar berging | 24 | 2-Lids dakkapel |
| 12 | Combinatie 10 en 11, plus realiseren werkkamer | 25 | 3-Lids dakkapel |
| 13 | Combinatie 10 en 11, plus realiseren bijkeuken voor WM | 26 | Velux dakvenster GGL SK06 |
| | | 27 | Zolderindeling incl. badkamer |

LET OP! Alle opties zijn niet getoetst aan de BENG berekening en Bbl 2024 dit wordt getoetst wanneer er een definitieve keuze is gemaakt.

RENVOOI PLATTEGRONDEN

- SYMBOLLEN**
- Ruimte v.z.v. mechanische luchtvoeder, positie en aantal n.t.b. door installateur
 - Ruimte v.z.v. mechanische luchttoevoeder, positie en aantal n.t.b. door installateur
 - Mechanische gebalanceerde ventilatiebox
 - WTH Warmtepomp
 - WP Boilervat
 - WV Ruimte v.z.v. vloerverwarming
 - hwa Hemelwaterafvoer
 - Elektrische radiator
 - Ruimte v.z.v. rookmelder conform NEN 2555, positie n.t.b. door installateur

RENVOOI GEVELAANZICHTEN

- SYMBOLLEN**
- Toe- en afvoer mechanische ventilatie, exacte positie conform opgave installateur.
 - 1. Huismus / gierzwaluw
 - 2. Insectenstein
 - 3. Vleermuis
 - Doorvalveilig glas
- | | | | |
|-----------------------|--------------------------------------|-----------------------------|-----------------------------|
| Valraam (naar binnen) | Draaikiepraam (naar binnen draaiend) | Deur (naar buiten draaiend) | Deur (naar binnen draaiend) |
|-----------------------|--------------------------------------|-----------------------------|-----------------------------|

ALGEMEEN

VERKOOPTEKENINGEN

Project
Zuyderhoven fase 3 Amstelveen

Onderdeel
Meerwerkopties 1

Schaal
1:50, 1:100

Datum getekend
5 mei 2026

Type
E2

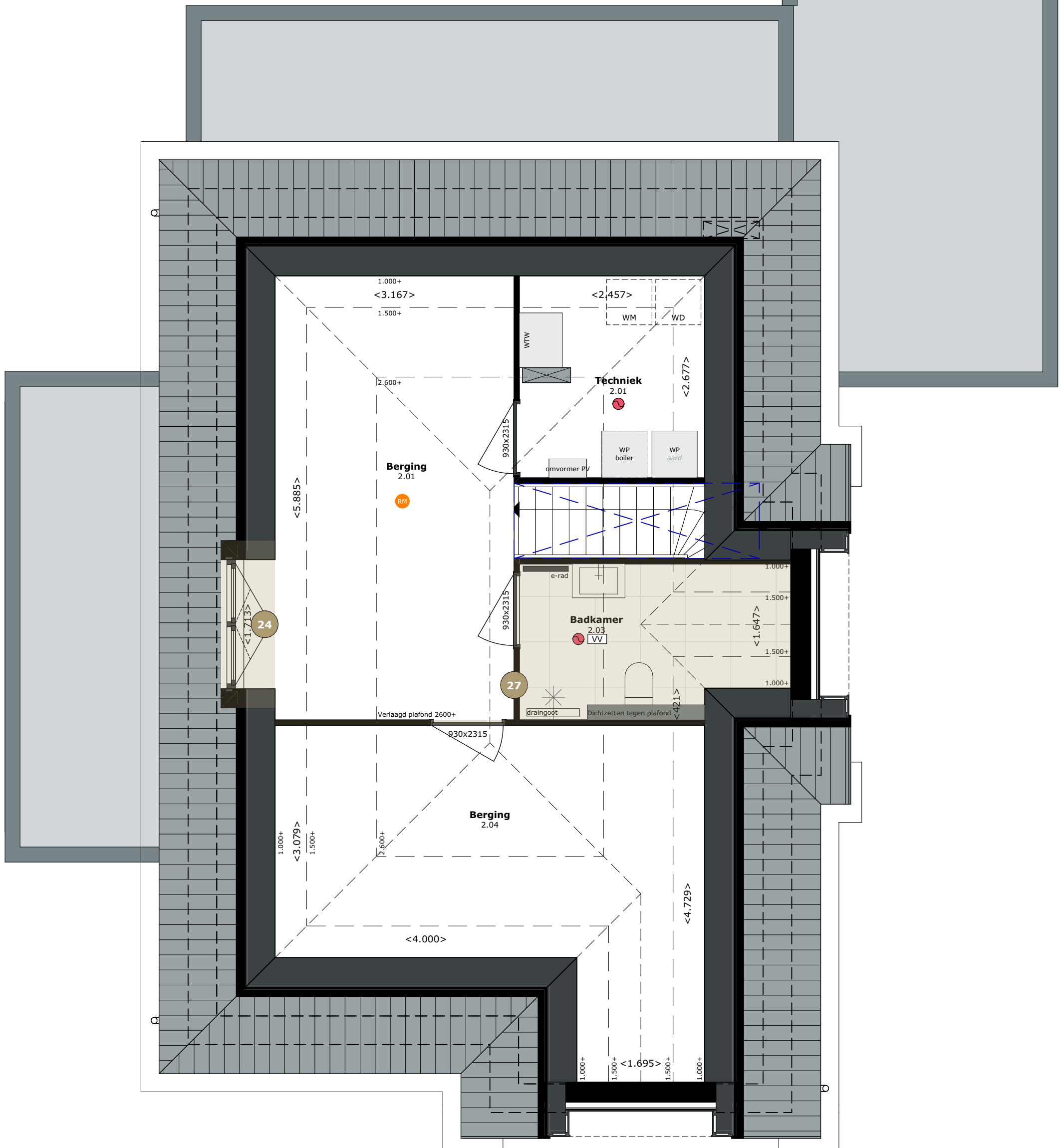
Formaat
A1 (594x841mm)

Status
Voorlopig

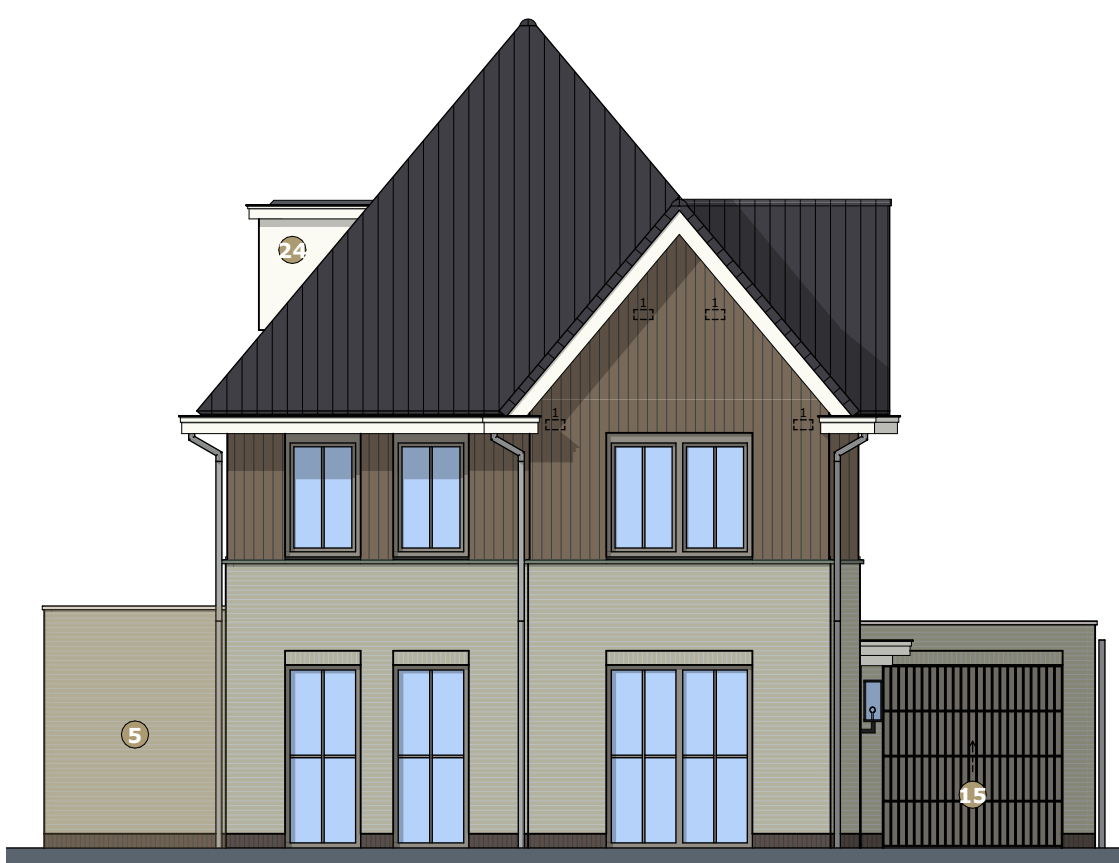
Kavel
Meerwerkopties



Begane grond



Zolder



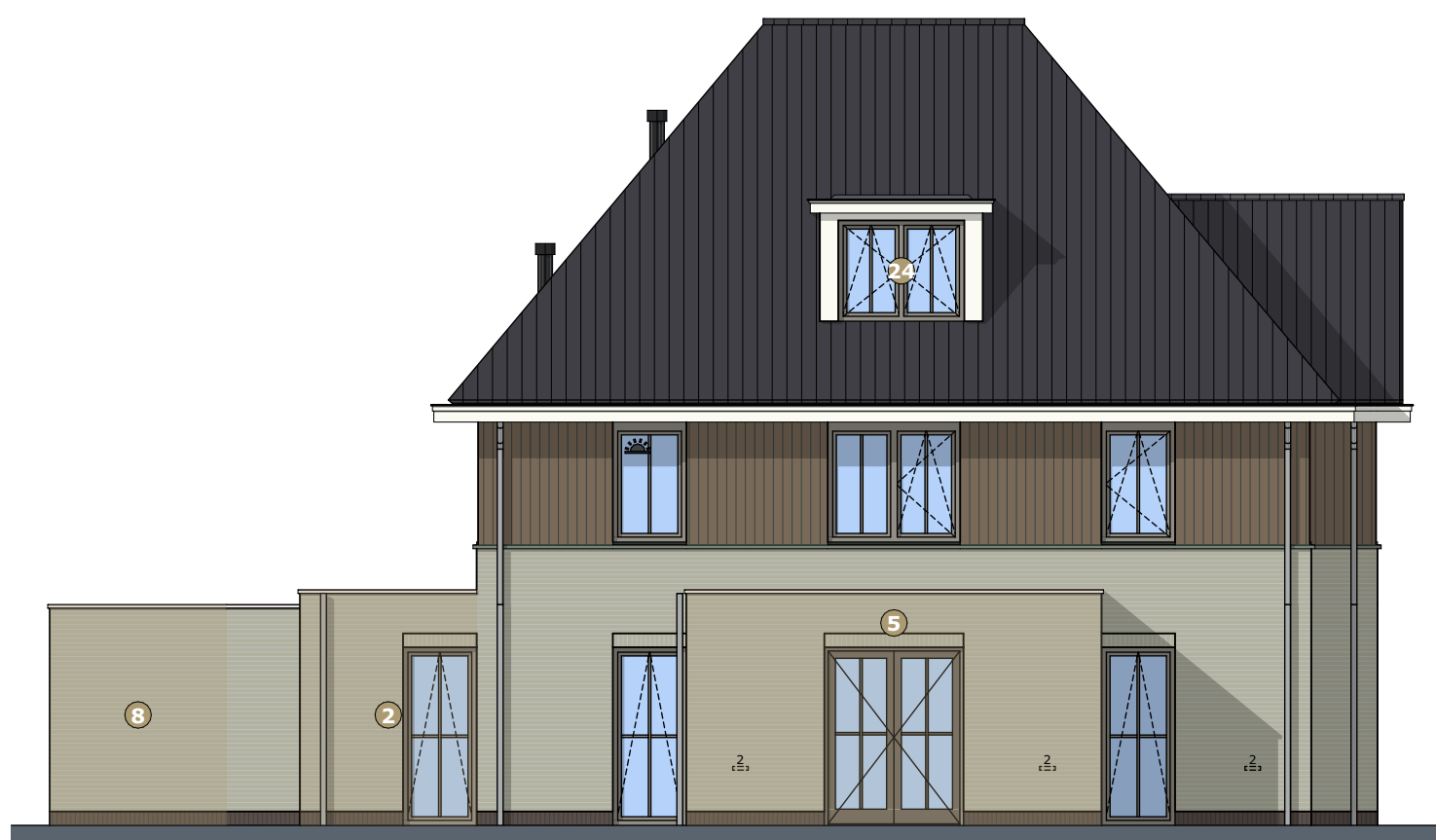
Voorgevel N



Rechterzijgevel O



Achtergevel Z



Linkerzijgevel W

MEERWERK OPTIES 2

ZUYDERHOVEN

LEGENDA

IMPRESSIES

De tekeningen en afbeeldingen geven een impressie van het ontwerp. De werkelijke uitvoering en kleuren van gevelaanzichten, schilderwerk, dakbedekkingen etc. kunnen afwijken. Aan deze tekeningen kunnen, ondanks alle zorgvuldigheid die is nagestreefd, géén rechten worden ontleend.

MAATVOERING EN INRICHTING

De maten op de tekening zijn circa-maten. Deze zijn aangegeven in millimeters, tenzij anders vermeld. Bij de maatvoering tussen de wanden is geen rekening gehouden met enige wandafwerking, zoals wandtegels en spuitwerk. Daarnaast kunnen zich tijdens de bouw veranderingen voordoen, die kunnen leiden tot verschillen. Op de tekening aangegeven meubilair en apparatuur dienen alleen ter oriëntatie.

RENVOOI

- | | | | |
|----|--|----|---|
| 1 | Uitbouw 1200mm | 14 | Onderheid terras 3400x7900mm |
| 2 | Uitbouw 2400mm | 15 | Sectionaaldeur i.p.v. kanteldeur |
| 3 | Uitbouw 3400mm | 16 | Dubbele openslaande deur i.p.v. kanteldeur |
| 4 | Uitbouw erker 1200x6450mm | 17 | Dubbele openslaande deur i.p.v. sectionaaldeur |
| 5 | Uitbouw erker 2400x6450mm | 18 | Dubbele openslaande deur incl. zijlichten in achtergevel |
| 6 | Isoleren berging | 19 | Houten 2-delige schuifpui in achtergevel |
| 7 | Berging uitbouw 1200mm (ongesoleerd) | 20 | Houten 4-delige schuifpui in achtergevel |
| 8 | Berging uitbouw 2400mm (ongesoleerd) | 21 | Dubbele openslaande deur incl. zijlichten in erker zijgevel |
| 9 | Berging uitbouw 1200mm (gesoleerd) | 22 | Houten 2-delige schuifpui in achtergevel |
| 10 | Berging uitbouw 2400mm (gesoleerd) | 23 | 1-Lids dakkapel |
| 11 | Doorgang van woning naar berging | 24 | 2-Lids dakkapel |
| 12 | Combinatie 10 en 11, plus realiseren werkkamer | 25 | 3-Lids dakkapel |
| 13 | Combinatie 10 en 11, plus realiseren bijkeuken voor WM | 26 | Velux dakvenster GGL SK06 |
| 14 | | 27 | Zolderindeling incl. badkamer |

LET OP! Alle opties zijn niet getoetst aan de BENG berekening en Bbl 2024 dit wordt getoetst wanneer er een definitieve keuze is gemaakt.

RENVOOI PLATTEGRONDEN

- SYMBOLLEN
- Ruimte v.z.v. mechanische luchtvoeder, positie en aantal n.t.b. door installateur
 - Ruimte v.z.v. mechanische luchtvoeder, positie en aantal n.t.b. door installateur
 - Mechanische gebalanceerde ventilatiebox
 - Warmtepomp
 - Boiler
 - Boiler
 - Ruimte v.z.v. vloerverwarming
 - Hwa Hemelwaterafvoer
 - Elektrische radiator
 - Ruimte v.z.v. rookmelder conform NEN 2555, positie n.t.b. door installateur

RENVOOI GEVELAANZICHTEN

- SYMBOLLEN
- Toe- en afvoer mechanische ventilatie, exacte positie conform opgave installateur.
 - 1. Huismus / gierzwaluw
 - 2. Insectenstein
 - 3. Vleermuis
 - Doorvalveilig glas
 - Valraam (naar binnen)
 - Draaikiepraam (naar binnen draaiend)
 - Deur (naar buiten draaiend)
 - Deur (naar binnen draaiend)

ALGEMEEN

VERKOOPTEKENINGEN

Project
Zuyderhoven fase 3 Amstelveen

Onderdeel
Meerwerkopties 2

Schaal
1:50, 1:100

Datum getekend
5 mei 2026

Type
E2

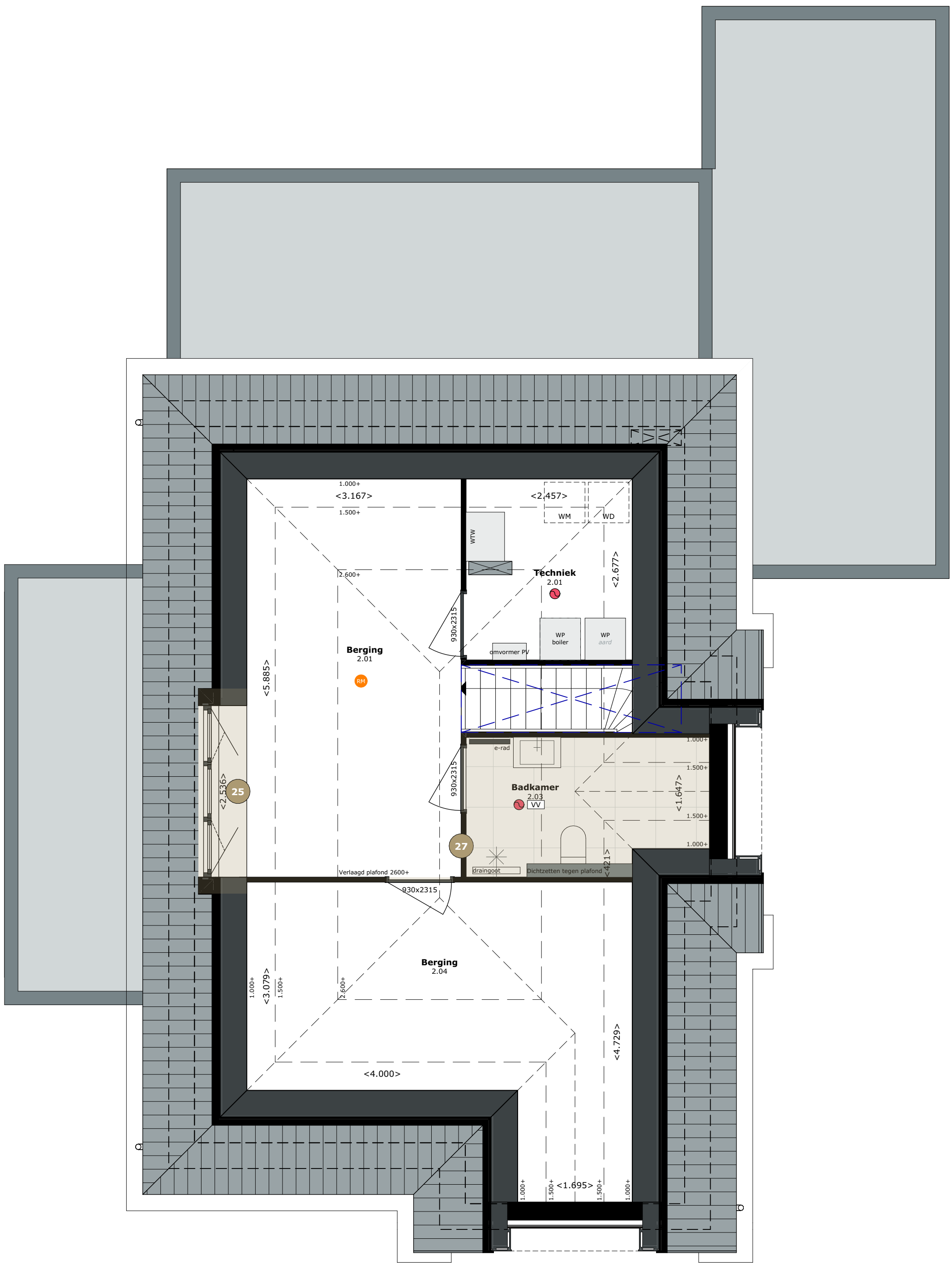
Formaat
A1 (594x841mm)

Status
Voorlopig

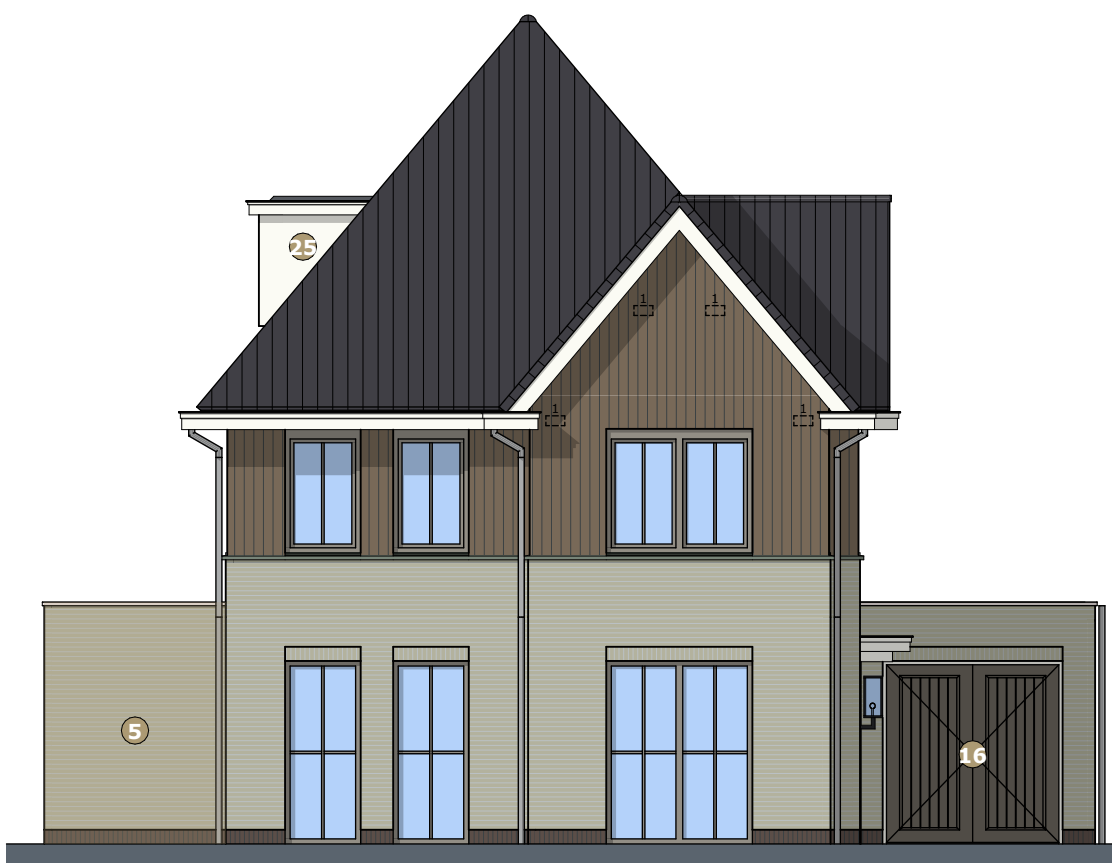
Kavel
Meerwerkopties



Begane grond



Zolder



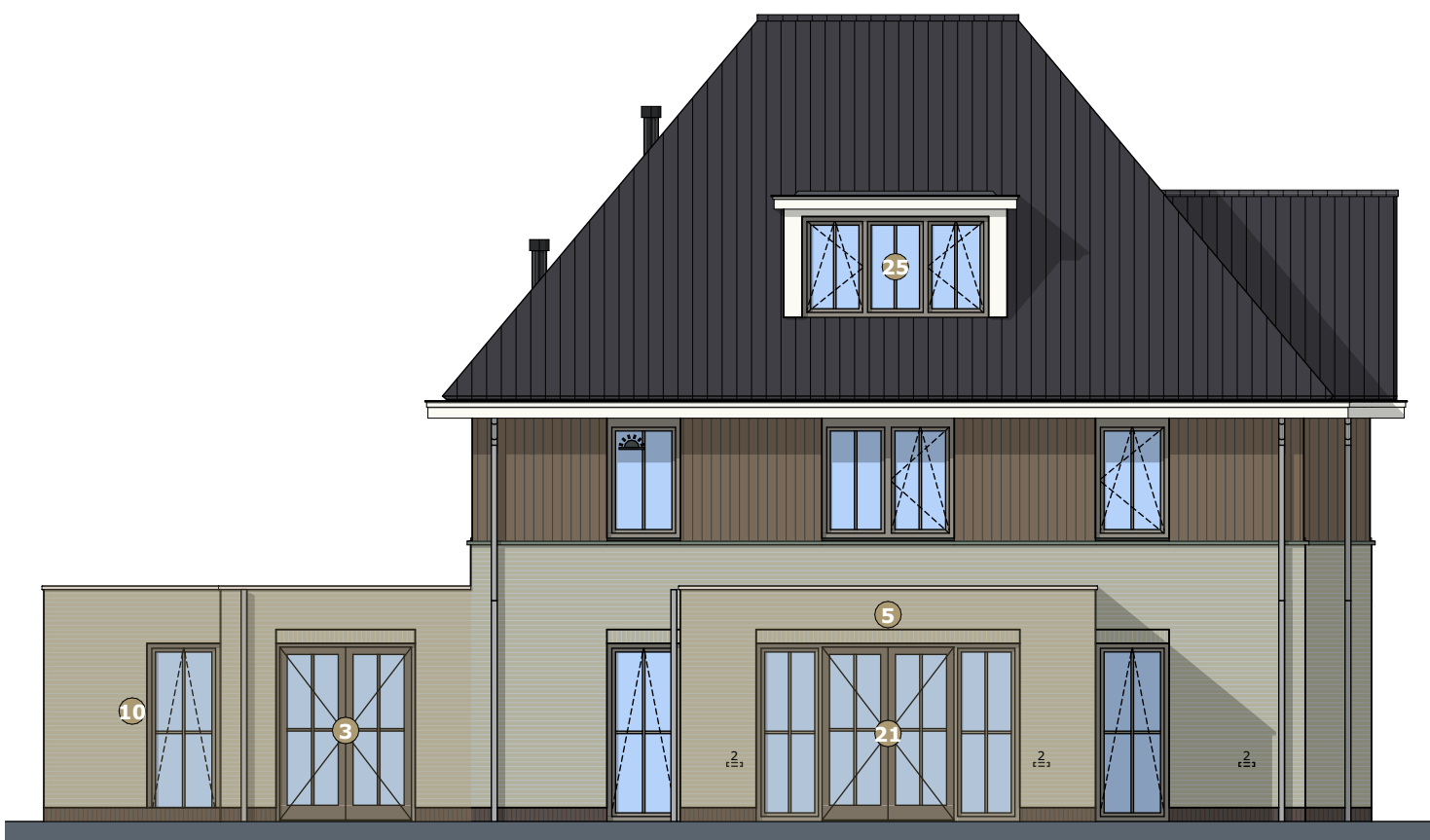
Voorgevel N



Rechterzijgevel O



Achtergevel Z



Linkerzijgevel W